

Dekoration für die Prinzessinnen-Schatzsuche

Was wäre eine richtige Schatzsuche ohne die passende Dekoration? Wir haben für Sie rund um das Thema Prinzessinnen-Schatzsuche schön illustrierte Tischunterlagen mit einem Memory, eine Wimpelkette zum Aufhängen, Einladungskarten und einer Prinzessinnen-Krone gestaltet. Jetzt einfach ausdrucken und die Schatzsuche zu etwas ganz Besonderem machen!



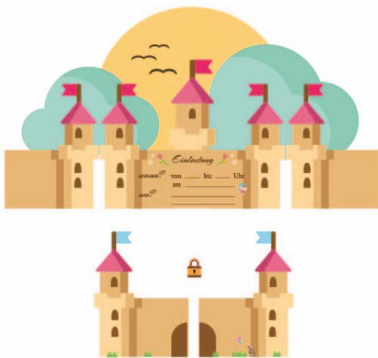
Tischunterlage

Auf der Tischunterlage können die Kinder Prinzessin Pauline helfen, das Chaos im Zauberwald aufzulösen, welches die böse Fee Ferandula angerichtet hat. Sie können außerdem der Elfe helfen, ihre kleine Schwester wieder zu finden, die Fehler im Schloss einzukreisen und die verzauberten Tiere zurück zu verwandeln.



Memory

Das Prinzessinnen-Memory sorgt für Spaß und Unterhaltung am Tisch. Ganz einfach die einzelnen Motive ausschneiden. Dann jeweils Vorder- und Rückseite aufeinander kleben. Schon kann es los gehen. Das Memory kann übrigens auch gut mit den Kindern zusammen gebastelt werden.



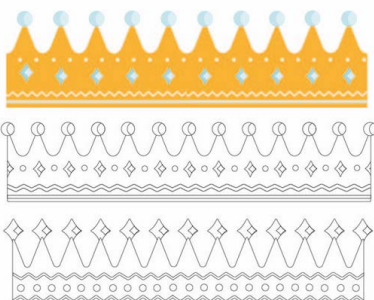
Einladung

Für die Einladung haben wir uns etwas ganz Besonderes ausgedacht! Sie besteht aus einem märchenhaften Prinzessinnenschloss. Einfach die Daten der Schatzsuche eintragen und die Rückseiten der Schablonen jeweils aufeinander kleben. Jetzt können Sie die Türen des Schlosses nach Innen klappen und mit einem Klebestift das kleine Schloss darauf kleben. So bleiben die Türen sicher verschlossen.



Wimpelkette

Die bunte Wimpelkette ist ein echter Hingucker und super schnell gemacht! Einfach die verschiedenen Motive so oft ausdrucken, bis die Kette lang genug ist und nach der Reihe, an einer Schnur befestigen. Jetzt können Sie die Kette im Zimmer oder draußen aufhängen.



Krone

Was wäre eine Prinzessinnen-Schatzsuche ohne richtige Kronen? Schneiden Sie die Schablonen aus und kleben diese je nach Kopfumfang aneinander und die Enden schließlich aufeinander. Wir haben für Sie zwei Versionen vorbereitet, zum selber Ausmalen und fertig eingefärbt. Jetzt kann die Schatzsuche beginnen!